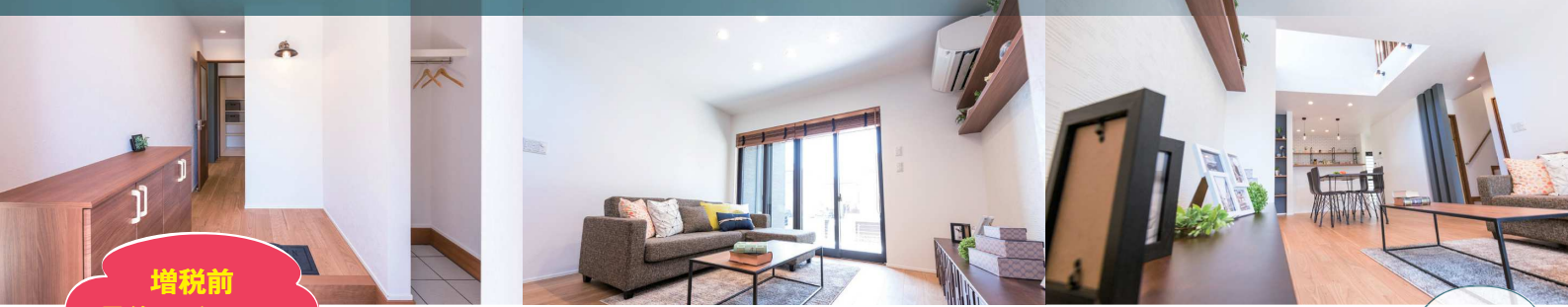




ママ友を呼びたくなる、ワンランク上の住まい



増税前
最後のチャンス

ASH TOWN朝宮 <建築条件付2区画/全3区画>

朝宮モデルホームⅡ販売会

8/24(土) 25(日) 10:00~17:00 予約不要
時間外でもお気軽にお問い合わせください!

ご来場
特典

子どもが楽しめる夏祭り

サイコロゲーム

サイコロを振って出た目の数、「お菓子・お飲み物」をプレゼント!



できたてポップコーン

機械でポップコーンを作って、その場でプレゼント!



宝さがしゲーム

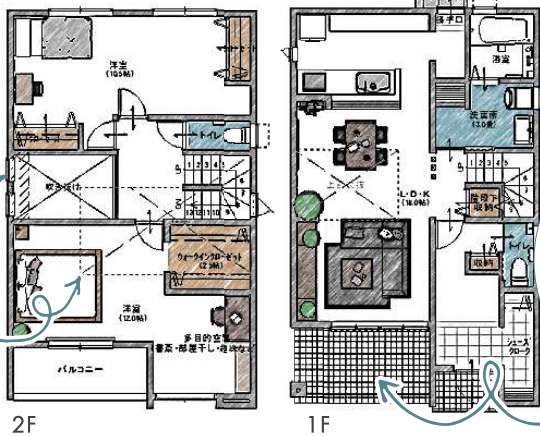
隠されたボールを探して、商品ゲットしよう!



吹き抜けて開放的!



家具、カーテン、照明、エアコン、太陽光付!
収納空間12.38帖のこだわり空間



憧れのテラスもあるよ



小屋裏収納



特別価格

4,980万円(税込)

土地+建物+外構

- 物件概要 ●所在地/愛知県春日井市朝宮町2丁目8番34 ●交通/JR中央本線「勝川駅」バス約10分、名鉄バス「広田公園西」徒歩約7分 ●敷地面積/154.62㎡ (46.77坪) ●建物分譲価格/4,980万円(税込) ●構造・規模/木造2階建て ●地目/宅地 ●都市計画/市街化区域 ●用途地域/第1種中高層住居地域 ●建ぺい率/60% ●容積率/200% ●築年月/2019年8月 ●現況/完工 ●引渡日/相談 ●建築確認番号/第H30確認建築受建住セ50995号 ●接道状況/南側公道幅員約6.0mに約7.7m接する ●設備/バス1坪以上・追炊機能・浴室暖房乾燥機・シャワー付洗面化粧台・3口以上コンロ・オープンキッチン・食器洗浄乾燥機・キッチン背面収納・トイレ2か所・温水洗浄便座・全室エアコン付・家具付・ガス温水床暖房・太陽光システム(3.66kW)・中部電力・都市ガス・上水道・下水道 ●取引態様/売主
- 土地物件概要 ●分譲地所在地/2丁目8番36、2丁目8番37 ●土地価格/2,490万円 ●広告制作年月日/2019年8月22日 ●広告有効期限/2019年9月末日

D区画	C区画	申	モデルホーム
敷地面積 154.68㎡ (46.79坪)	敷地面積 154.71㎡ (46.79坪)	敷地面積 154.62㎡ (46.77坪)	
公道幅員約6.0m			



カーナビ検索：春日井市朝宮町2-8-26付近

朝宮モデルホームの
見学ご予約はこちらから



アッシュホーム 検索

住宅・不動産購入
サーチする情報サイト

suumo 掲載中

一級建築士事務所 登録番号
号(いー30)第12719号
建設業許可 愛知県知事許
可(般ー30)第61599号
宅地建物取引業免許 愛知
県知事(1)第23088号



喜びの記憶は一生消えない

株式会社 アッシュホーム

春日井VR展示場 ☎0568-44-0270

【本社・VR展示場】稲沢市下津鞍掛1-2-11
【稲沢展示場】稲沢市下津鞍掛1-1-16
【春日井VR展示場】春日井市勝川町3-4
【中川展示場】名古屋市中川区上高畑1-44