



憧れのテラスがある、心地よい家。

ASH TOWN朝宮 <建築条件付2区画/全3区画>

# 朝宮モデルホームⅡ販売会

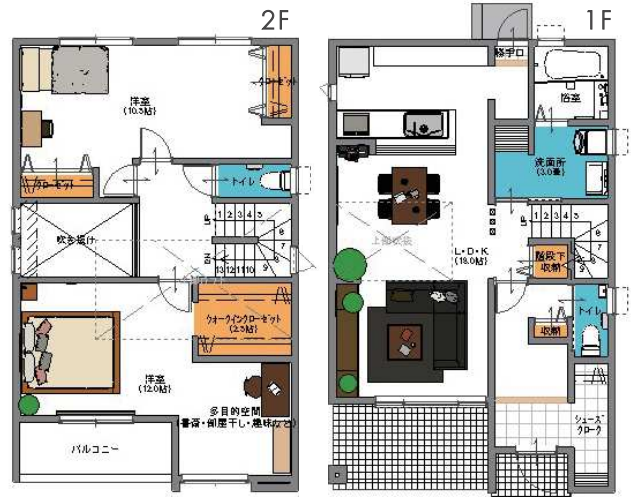
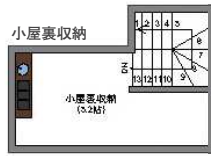
8/3(土) 4(日) 17(土) 18(日)

予約不要

10:00~17:00

時間外でもお気軽にお問い合わせください!

たくさんの  
こだわりをぜひ見  
いらしてください。

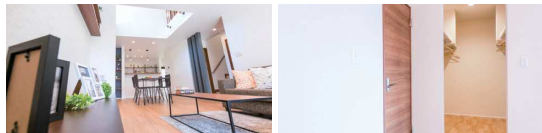
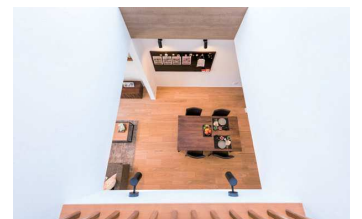
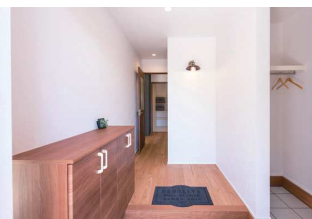


**ご成約特典**  
ご家族様全員分の選べる  
**テーマパーク旅行費用**  
(2DAYバスポート&往復交通費&宿泊費)

**事前予約特典**  
イベントへ事前に参加予約を  
していただいたお客様にもれなく  
**2,000円分のクオカード**  
※弊社へ初めてお越しいただくご家族様に限ります。

人気の柏原小学校区	収納空間12.38帖	通常よりも高グレードの家具付き
◆園や学校が近い!	◆各部屋	◆リビング、ダイニング、ベッドの家具
◆3つの公園が徒歩10分圏内!	◆小屋裏	◆照明器具、カーテン
◆スーパーや薬局、コンビニが近い!	◆階段下	◆太陽光パネル (3.66kW) も!

さらに!



D区画	C区画	B区画	A区画
敷地面積 154.68㎡ (46.79坪)	敷地面積 154.71㎡ (46.79坪)	敷地面積 154.66㎡ (46.78坪)	敷地面積 154.62㎡ (46.77坪)
公道幅員約6.0m			



特別価格  
土地+建物+外構 **4,980万円** (税込)

■物件概要 ●所在地/愛知県春日井市朝宮町2丁目8番34 ●交通/JR中央本線「勝川駅」バス約10分、名鉄バス「広田公園西」徒歩約7分 ●敷地面積/154.62㎡ 46.77坪) ●建物分譲価格/4,980万円 (税込) ●構造・規模/木造2階建て ●地目/宅地 ●都市計画/市街化区域 ●用途地域/第1種中高層住居地域 ●建ぺい率/60% ●容積率/200% ●築年月/2019年3月 ●現況/完工 ●引渡日/相談 ●建築確認番号/第H30確認建築受建住セ50995号 ●接道状況/南側公道幅員約6.0mに約7.7m接する ●設備/バス1坪以上・追炊機能・浴室暖房乾燥機・シャワー付洗面化粧台・3口以上コンロ・オープンキッチン・食器洗浄乾燥機・キッチン背面収納トイレット2ヶ所・温水洗浄便座・全エアコン付・家具付・ガス温水床暖房・太陽光システム(3.66kW)・中部電力・都市ガス・上水道・下水道 ●取引態様/売主 ●土地物件概要 ●分譲地所在地/2丁目8番35、2丁目8番36、2丁目8番37 ●土地価格/2,490万円 ●広告制作年月日/2019年7月24日 ●広告有効期限/2019年8月末日

喜びの記憶は一生消えない  
株式会社 **アツシュホーム**  
春日井VR展示場 ☎0568-44-0270

【本社・VR展示場】稲沢市下津鞆掛1-2-11  
【稲沢展示場】稲沢市下津鞆掛1-1-16  
【春日井VR展示場】春日井市勝川町3-4  
【中川展示場】名古屋市中川区上高畑1-44



アツシュホーム 検索  
住宅・不動産購入  
サーポートする情報サイト  
**suumo** 掲載中

一級建築士事務所 登録番  
号(いー30)第12719号  
建設業許可 愛知県知事許  
可(做ー30)第61599号  
宅地建物取引業免許 愛知  
県知事(1)第23088号